

## Cloud

随时随地 远程监控查看  
全球无障碍联网



## 物联云温控

使用更方便 功能更强大 性价比更高!



以太网通讯



WiFi 联网



USB 接口



SD 卡存储



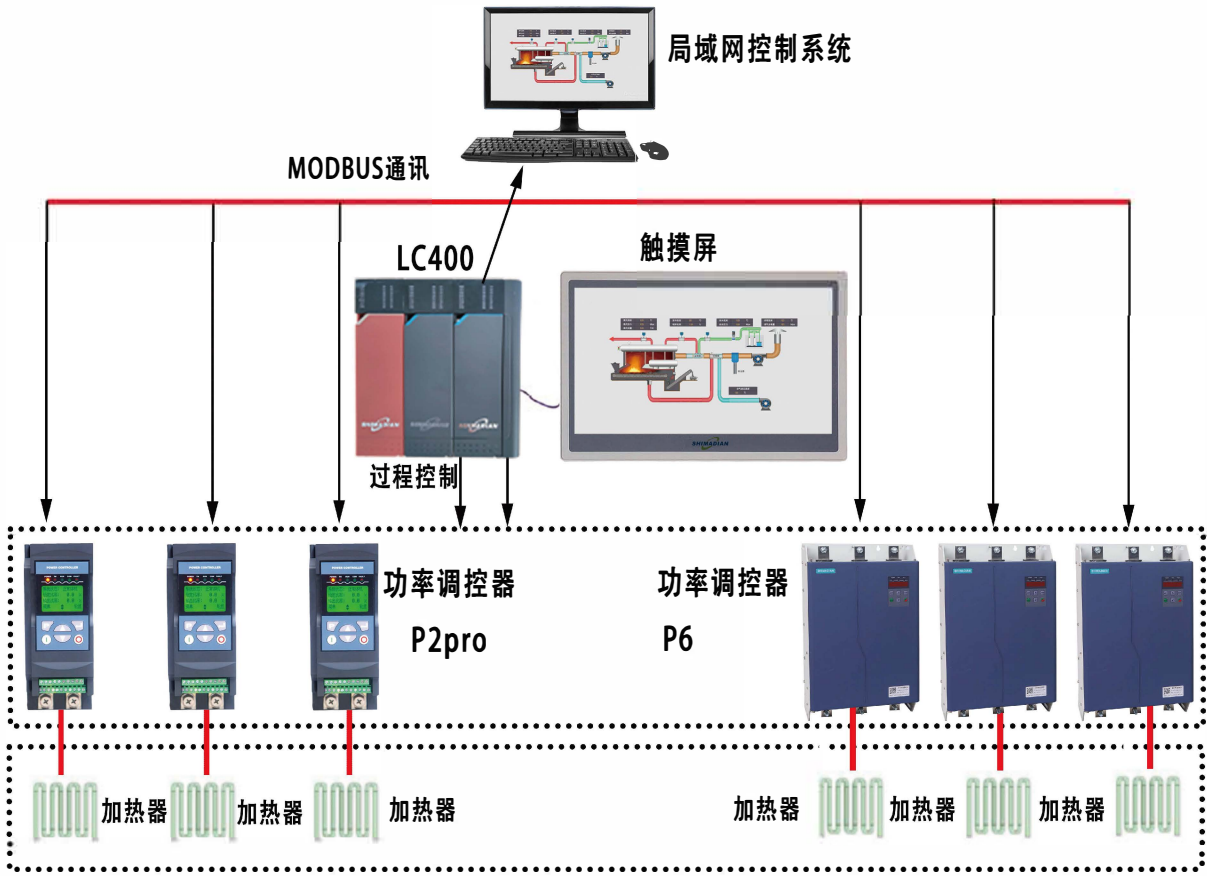
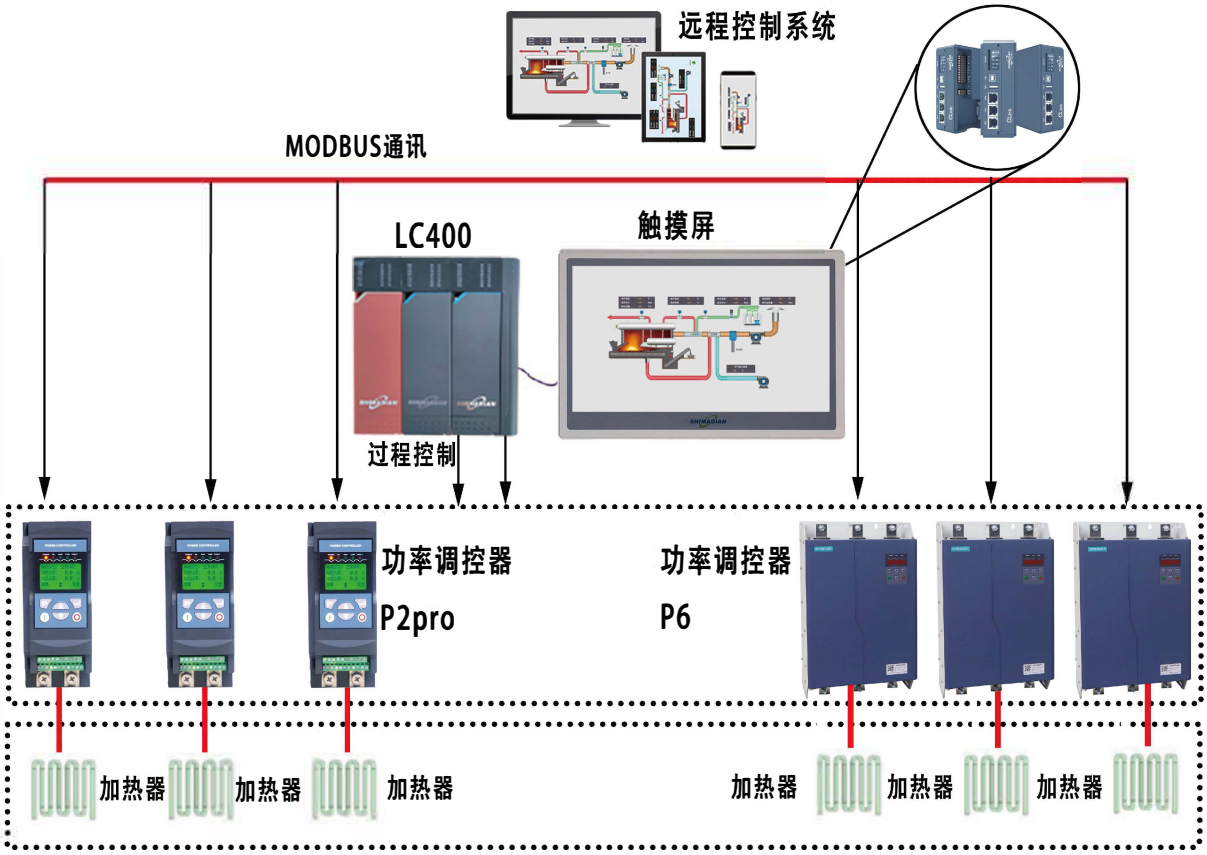
边缘计算

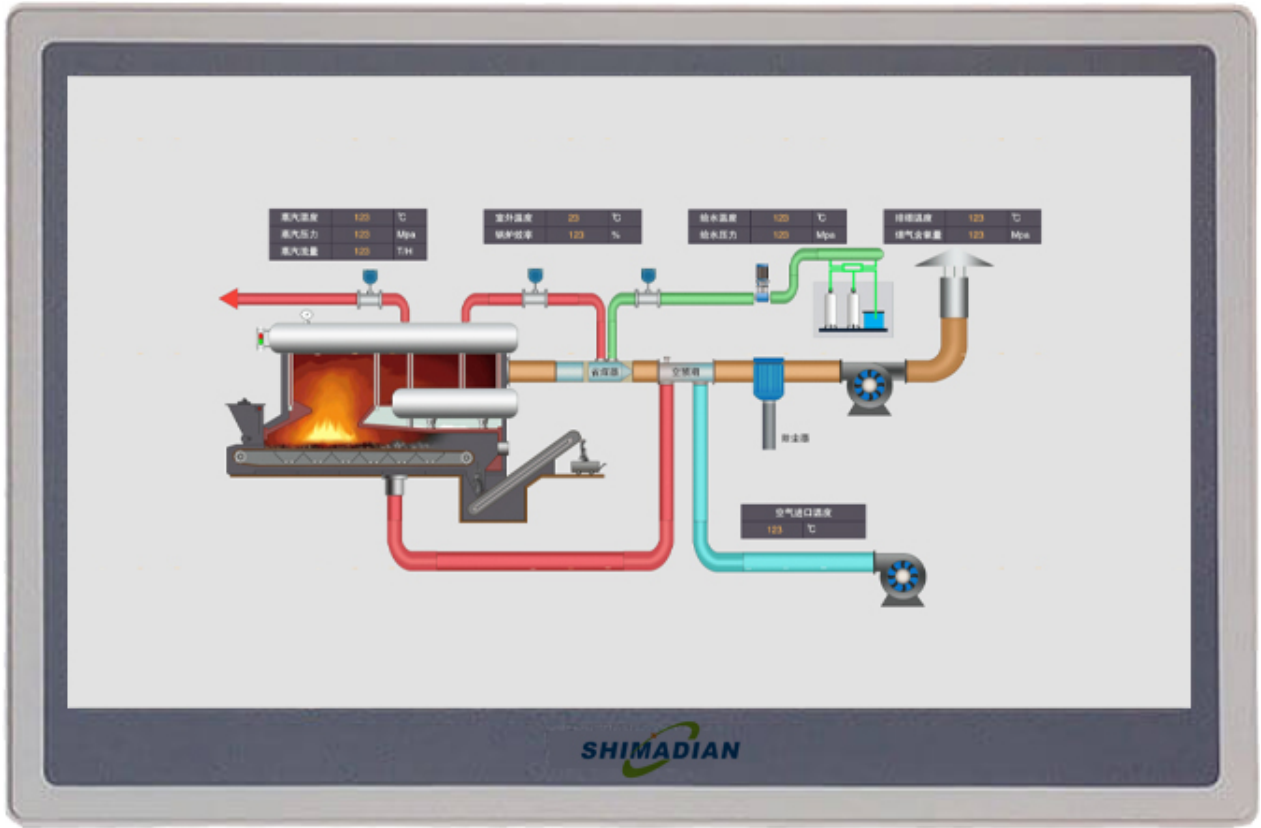


4G 物联网



15.6" 显示屏





## 产品特点

- 集普通 HMI、物联网关、DTU 多功能为一体，极大降低安装空间和硬件成本，使用更方便，性价比更高
- 1600 万真彩 TFT 液晶显示，LED 背光，画面真实内容丰富。4G Flash + 512M RAM
- 集成 Haiwell Cloud 云服务、内置 Haiwell 云引擎。支持串口/U 盘/SD 卡/ 以太网/ 海为云等方式程序下载
- 直接使用 Haiwell Cloud SCADA 软件编程管理。支持云端/ 手机端访问控制，操作性强
- 创新 A/B Key 安全机制、多语言自动翻译、天气预报显示
- 多屏组网。创新的网络组网方式，轻松快捷、方便实用。支持多个终端大小屏自定义显示，多屏互动管理
- 无需二次开发远程控制界面，所有工程一次开发，所有屏幕所见即所得（手机、电脑、电视、iPad 等屏幕）
- 支持 MQTT 协议。可接入数据库服务器/ERP/MES 等系统。主动上报，支持百万级别终端并发网络
- 支持云透传。可远程编程、下载、固件升级、诊断、监控及调试 PLC 程序。随时随地侦测现场异常状况
- 支持边缘计算。通过在终端内置的脚本引擎、函数运算，以及与设备数据的交互，实现边缘计算
- 支持多种第三方协议。内置多种工业设备驱动，支持目前主流 PLC、变频器、仪表



手机 APP 远程云访问控制



支持云透传，远程上下载程序



创新 AB Key 安全保护机制



轻松对接 ERP/MES 等数据库



实时 APP/微信/短信报警推送



支持多种第三方协议



## DCM-R6000系列规格型号（云物联HMI）

型号	DCM-R6070LW	DCM-R6070LB	DCM-R6100LB	DCM-R6100JS	DCM-R6150JS
显示屏	7" 16:9 TFT LCD屏		10.1" 16:9 TFT LCD屏		15.6" 16:9 TFT LCD屏
液晶可视角度 (T/B/L/R)	85°/85°/85°/85°		85°/85°/85°/85°		
分辨率	1024 x 600	1024 x 600			1920 X 1080
色彩	24位				16位
亮度	450 cd/m <sup>2</sup>	450 cd/m <sup>2</sup>	400 cd/m <sup>2</sup>		250 cd/m <sup>2</sup>
触摸屏	4线工业电阻触摸屏				
CPU	600MHz ARM Cortex-AS				1G ARM Cortex-AS
存储器	128M Flash + 128M DDR3				256M Flash+ 512M DDR3
RTC	实时时钟内置				
以太网	1路10M/100M自适应	1路10M/100M自适应	1路10M/100M自适应	1路10M/100M自适应	2路10M/100M自适应
SD卡	支持	支持	支持	支持	TF卡
USB端口	1个USB Slave 2.0端口； 1个USB Host 2.0端口				
程序下载	USB Slave/U盘 / 以太网	USB Slave/U盘 / 以太网	USB Slave/U盘 / 以太网	USB Slave/U盘 / 以太网	
串行通讯端口	COM1 : RS232/RS485/RS422 COM2 : RS485 COM3 : RS232	COM1 : RS232/RS485/RS422 COM2 : RS485 COM3 : RS232	COM1 : RS232/RS485/RS422 COM2 : RS485 COM3 : RS232	COM1 : RS232/RS485/RS422 COM2 : RS485 COM3 : RS232	
额定功率	< 10W				< 18W
额定电压	DC24V, 可工作范围DC 9V~28V				DC24V, 可工作范围DC18V~28V
电源保护	具备雷击浪涌保护				
允许失电	< 5ms				
CE&RoHS	符合EN61000-6-2:2005, EN61000-6-4:2007标准; 符合RoHS 雷击浪涌±1KV, 群脉冲±2KV; 静电接触4KV, 空气放电8KV				
工作温度	0~50℃				
存储温度	-20~60℃				
防紫外线	禁止在强紫外线环境下工作（比如阳光直射）				
环境湿度	10~90%RH (无冷凝)				
抗震性	10~25Hz (X、Y、Z方向2G/30分钟)				
防护等级	前面板符合IP65（配合平整盘柜安装），机身后壳符合IP20				
机械机构	工程塑料			铝合金	铝合金
开孔尺寸	192mm x 138mm	260mm x 202mm		260mm x 202mm 或VESA安装	380mm x 245mm 或VESA安装
整机尺寸	204mm x 145mm x 33.8mm		273mm x 213mm x 36mm		394mm x 256mm x 36mm
整机重量	约560g		约940g	约1550g	约2250g



## 网关DCMLink规格型号

### 网关 DCMLink 规格型号

型号	DCMLink-4G-A	DCMLink-WIFI
网络接入	以太网/移动联通电信 2G/3G/4G	以太网/WIFI
网络频段	LTE F00B1/B3/B5/B8 LTE TDD: B38/B39/B40/B41 WCDMA B1/B8 TD-SCOMA B34/B39 CDMA BCO GSM 90011800MHz	IEEE802 11 b/g/n compatible WLAN IEEE 802 11 e QoS Enhancement (WMM)
适用 HMI 型号	DCM-R6070LW DCM-R6070LB DCM-R6100LB DCM-R6100JS DCM-R6150JS	DCM-R6070LW DCM-R6070LB DCM-R6100LB DCM-R6100JS DCM-R6150JS
实时数据监控	支持	
历史数据记录	支持	
普通透传	支持	
VPN 透传	支持（仅限带以太网口的 HMI 适用）	
边缘计算	支持	
API 接口	支持	
管理与远程维护数据监控	支持远程升级固件，支持导入导出配置文件	
数据监控	300 点	300 点
报警条目	100 点	100 点
历史条目	30 点	30 点
历史数据保存时间	180 天	90 天
尺寸	68mm*74mm*195mm（不包括天线）	
材质	工程塑料	
天线	F-YT	F-WIFI



## DCM-LC400 系列 PID温度过程控制模块



### 基本特性

**自由组合：**DCM-LC400系列多回路控制模块可以根据用户的需求从单个主机模块到最多1个主机+12个从机模块进行组合。

**PID算法：**DCM-LC400系统的Smart PID算法，是几十年行业经验的积累，涵盖了从快速升温到大滞后响应的控制领域。Smart PID拥有一套完整的知识库，帮助用户在热处理、医药、半导体、水处理、电子加工、塑机、环测等诸多行业执行专家级的控制水准。

**万能输入：**DCM-LC400支持多达8种常用热电偶、PT100、PT100带2位小数、0-1.5V、0-10V、0-20mA、4-20mA电流量程。

**精度：**DCM-LC400系统具有最高 $\pm 0.05\%$ （高性能性）和 $\pm 0.1\%$ （标准）及 $\pm 0.2\%$ （经济型）模拟量输入精度。

**速率：**DCM-LC400系统可支持所有通道同时完成每秒50次采集-运算-输出的闭环控制。帮助用户实现最快 $400^\circ\text{C}/\text{秒}$ 的可控升温要求，从容面对各种快速过程反应的变化。

**多通道：**DCM-LC400系列支持单系统中最多52通道过程控制。利用RS485到以太网通讯线路，购机集群或分散式的控制方案，形成上万点的回路控制系统。



- 网 络：**内置全双工10/100M隔离以太网，支持**MODBUS-TCP**标准通讯协议。支持同一网段多主多从、轮询通讯和直接呼叫的访问模式，端口号从5002开始支持连续2000个地址。支持PC网口直连或路由器/交换机中转。
- 双 串 口：****DCM-LC400**系统最大可扩展到2个RS485串行通讯接口。支持**MODBUS-RTU**标准协议，支持32个节点站号和全局呼叫响应。
- 自由地址：**可以将不同寄存器的数据按用户意愿放置在一个连续的地址区段。自由地址支持任意区域的255个数据，可以被2个串口及网络同时使用。
- PLC连接：**传统模式下第3方设备与PLC的连接是耗用户巨大精力和时间的工作。因此我们在串行和网络通讯协议上使用业内最为标准的**MODBUS-RTU**和**MODBUS-TCP**，使用户不在接口层，理解复杂的专用通讯协议。同时还为主流品牌的PLC准备了通讯样例程序，用户可直接在自己的工程中调用。
- 隔离/抗干扰：****DCM-LC400**全系列模块产品，在输入、输出、通讯、内部总线、CPU、电源部分实现全隔离措施。所有输入、输出、通讯部分实现2倍及以上的额定电压、电流、防反接措施。
- SPI总线：****DCM-LC400**系统的内部SPI是全双工高速通讯总线。工作在1M-6M的动态速率下。主从机双向握手模式，能监视总线上所有节点的健康状况，确保数据安全高效的在主从站间快速交互。
- 硬 件：**所有**DCM-LC400**系列产品硬件都通过严谨的设计、测试和验证流程。每个产品都经历了在线检测、高温老化、精度校验、功能核查的环节，以确保用户使用的模块产品能表现如一。
- 高级算法：**依靠先进的PID算法和高速CPU的支持，**DCM-LC400**还具有串级控制、多通道跟随控制、多温区平衡控制、前馈控制等一系列高级控制算法，满足用户在复杂控制场景下的需求。



# SCR功率调整器

## 单相、三相



可控硅功率可调控器：开环：移动调压，定周期调功，变周期调功

闭环：移动调压，定周期调功，变周期调功，闭环恒流，闭环恒压，闭环恒功率

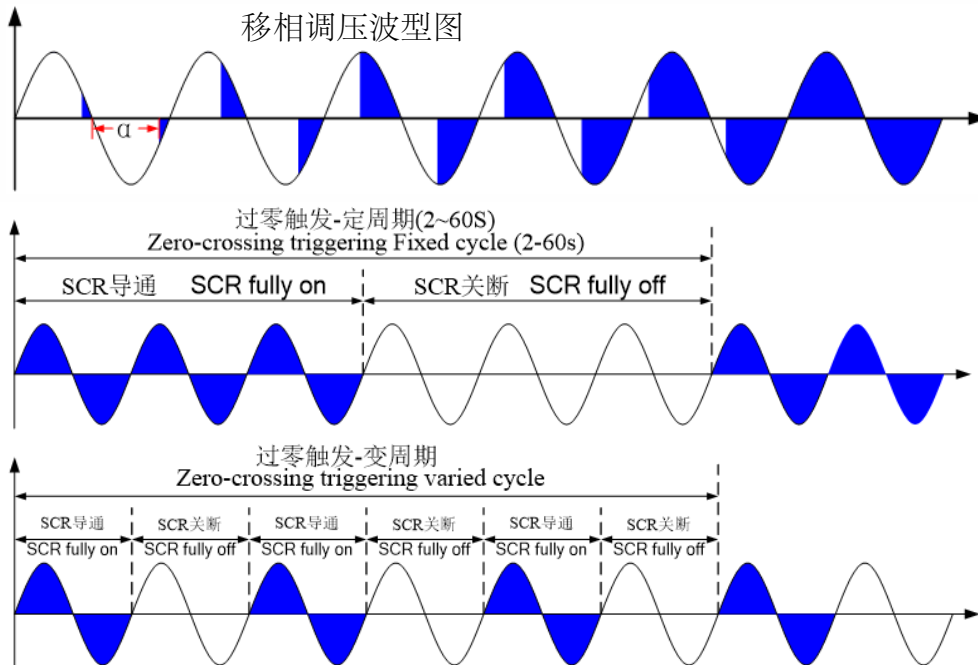
开环型D系列：单相的：P1Smart PAD15 PAD26

三相的：ZAD30 PAD30 PAD36

闭环型P系列：单相的：P2Pro（真有效值）P1 P2 PAD27

三相的：P6Pro（真有效值）P3 P6 PAD37

P系列标配LED数字显示，RS485通讯（MODBUS-RTU协议）







# 工业智能温控 系统解决专家

公司名称：北京希曼顿工业智能化技术研究院有限公司

地址：北京市昌平区振兴路35号院1号楼5层516

电话：010-82967696

服务热线：82967698

网址：[www.xmd.com.cn](http://www.xmd.com.cn)



产品信息如有更新，恕不另行通知。（版本 I - 202101）